

BAGNO E CUCINA SI SCAMBIANO IL POSTO

Se area giorno e zona notte si presentano sbilanciate, basterà ribaltare le due stanze per avere nuovi equilibri

Al primo esame, l'appartamento presenta un forte sbilanciamento fra l'area destinata alla zona giorno, relativamente piccola ma ulteriormente ristretta dai passaggi, e quella notte, che presenta camere fin troppo ampie per la loro funzione. Questa differenza diventa però il mezzo per riorganizzare l'area a disposizione separando le zone e

dotando la casa di spazio di servizio e disimpegno.

Proprio nella zona notte è stata ritagliata una porzione dall'area delle camere che sarà attrezzata con ripostiglio e cabina armadio, ma soprattutto con il passaggio al bagno. Il progetto infatti prevede il ribaltamento della posizione di cucina e bagno.

La cucina verrà ampliata occu-

pando una parte dell'ingresso risultando sufficientemente ampia e organizzata, mentre il bagno occuperà la zona prima destinata alla cottura, ma mediante il nuovo passaggio (ricavato nel muro portante) diventerà parte integrante della zona notte dotando l'appartamento dell'opportuna privacy, per cui dalle camere si accederà al bagno senza

passare dal soggiorno.

Tecnicamente non dovrebbero esserci problemi, essendo bagno e cucina due locali attigui. Chi eseguirà i lavori, rilevata la posizione dello scarico del wc, deciderà come intervenire, se saranno sufficienti sanitari sospesi o se sarà necessario formare un gradino per dare la pendenza allo scarico, usufruendo della zona base della

cucina che potrebbe in parte essere posta su di un gradino. Questa la modifica determinante.

La divisione delle camere, soprattutto di quella matrimoniale, potrebbe essere eventualmente effettuata anche solo con le armadiature. L'altro locale è stato arredato come studio-camera ospiti, e potrà essere utilizzato anche come locale per la musica,

per i propri hobby o per guardare la Tv. Essendo dotato di cabina-armadio, non avrà l'aspetto di una camera da letto; mentre il soggiorno, pur rimanendo un locale di passaggio, acquista un'immagine completa e organizzata e, secondo i propri gusti, potrà essere arredato in modo tradizionale o più moderno e colorato come proposto. ■



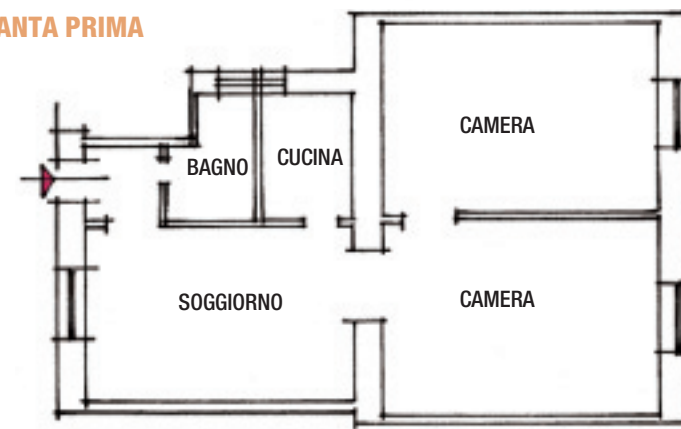
LA NOSTRA SOLUZIONE



LEGENDA

- 1 ingresso con abbassamento soffitto e luci a incasso
- 2 cucina
- 3 bagno con doccia e lavatrice sottopiano
- 4 poltrona, mobile basso e Tv
- 5 tappeto, divano ad angolo
- 6 tavolo moderno rotondo e sedie
- 7 disimpegno con abbassamento e luci
- 8 apertura nuova porta
- 9 ripostiglio
- 10 letto matrimoniale e comodini
- 11 armadio
- 12 mobile basso con cassetti
- 13 libreria, scrivania e Tv
- 14 divano-letto e tappeto
- 15 poltrona
- 16 mobile basso
- 17 cabina armadio

PIANTA PRIMA



La rubrica si regge sulla partecipazione dei lettori. Scrivete a:
Katalin Kalman e Valeria Salé
indirizzando così la lettera:
Club3 rubrica "Risponde l'architetto",
via Giotto 36, 20145 - Milano